

---

**4° CORSO**

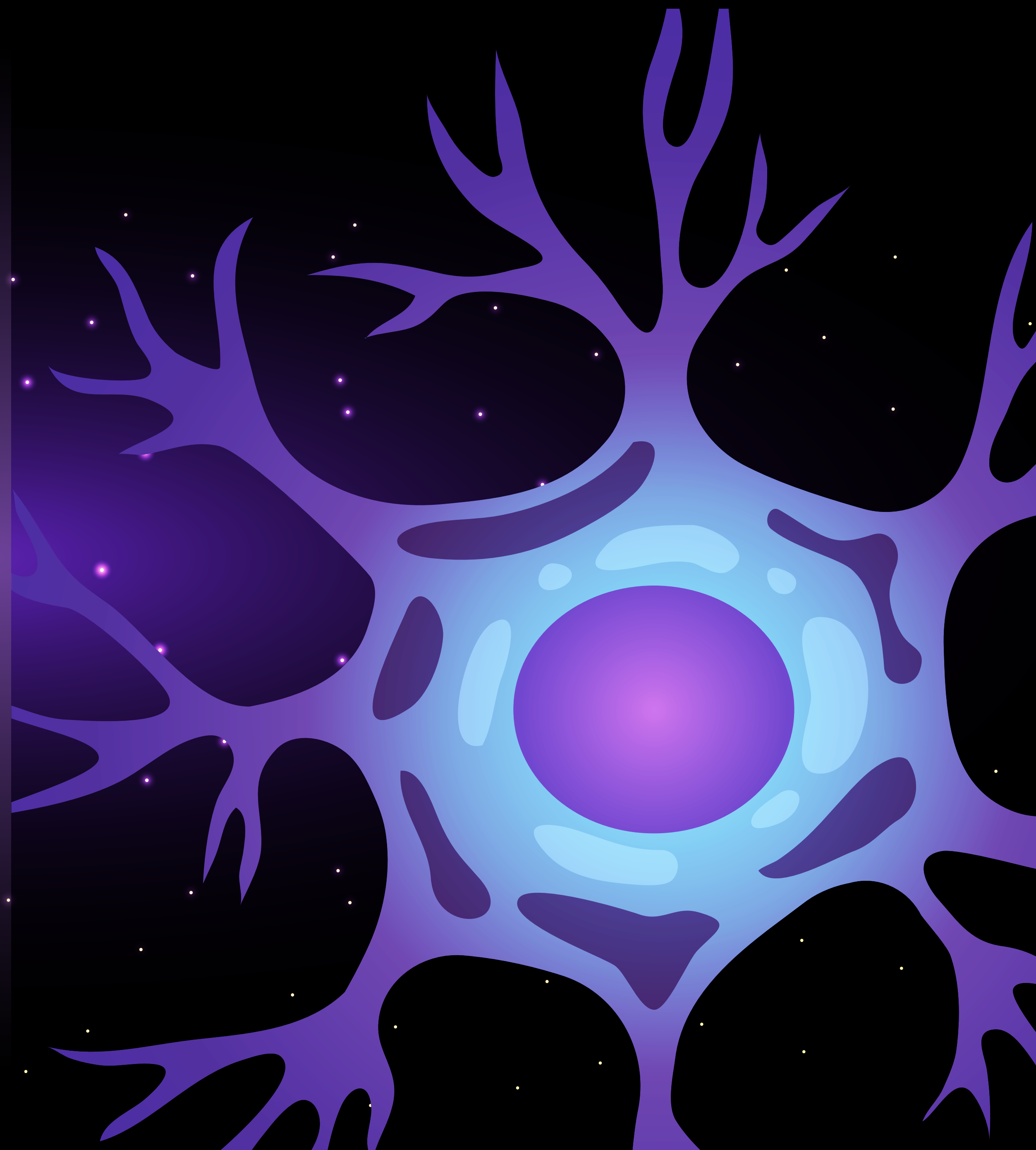
**TEORICO-PRATICO  
SULLE NEOPLASIE  
NEUROENDOCRINE (NEN)**

RESPONSABILE SCIENTIFICO | PROF. GIUSEPPE BADALAMENTI

---

**NH HOTEL**

**PALERMO, 29 SETTEMBRE • 4 NOVEMBRE 2021**



---

# RAZIONALE SCIENTIFICO

I Tumori Neuroendocrini sono neoplasie rare, talvolta caratterizzate da un quadro clinico specifico (sindrome da carcinoide, sindrome di Zollinger-Ellison, insulinoma), ma più spesso asintomatici e diagnosticati occasionalmente (tumori "non funzionanti").

Possono originare dal tratto Gastroenteropancreatico, dal polmone e dalla cute (Carcinoma a Cellule di Merkel). Eccezionali, ma possibili, sono le localizzazioni in altre sedi.

Le recenti acquisizioni hanno apportato consistenti miglioramenti nella conoscenza riguardo la storia naturale, la diagnosi e la terapia di queste neoplasie.

La rarità e la complessità di questa patologia rende necessaria una competenza specialistica, che si deve avvalere necessariamente di un team multidisciplinare, ritenuto da tutte le società scientifiche ormai indispensabile per la gestione assai complessa di questi pazienti. Con queste premesse, nell'ambito di questo progetto, abbiamo deciso di promuovere due incontri, che permettano di condividere le esperienze cliniche di management del paziente nella sua globalità, grazie al coinvolgimento di un board scientifico multidisciplinare esperto nella patologia..

La 1° giornata avrà come focus la diagnosi ed il trattamento delle neoplasie neuroendocrine ben differenziate (NEN G1-G2); nella 2° giornata verranno trattate le NEN G3.

In entrambe le giornate la discussione verrà affrontata da un team multidisciplinare, costituito da esperti della patologia ed in particolare dall'oncologo, dal radiologo, dal medico nucleare, dal patologo e dal chirurgo in modo tale che il discente possa, oltre che aggiornare le proprie conoscenze, partecipare attivamente alla discussione.

---

**4° CORSO**

**TEORICO-PRATICO SULLE NEOPLASIE NEUROENDOCRINE (NEN)**

---

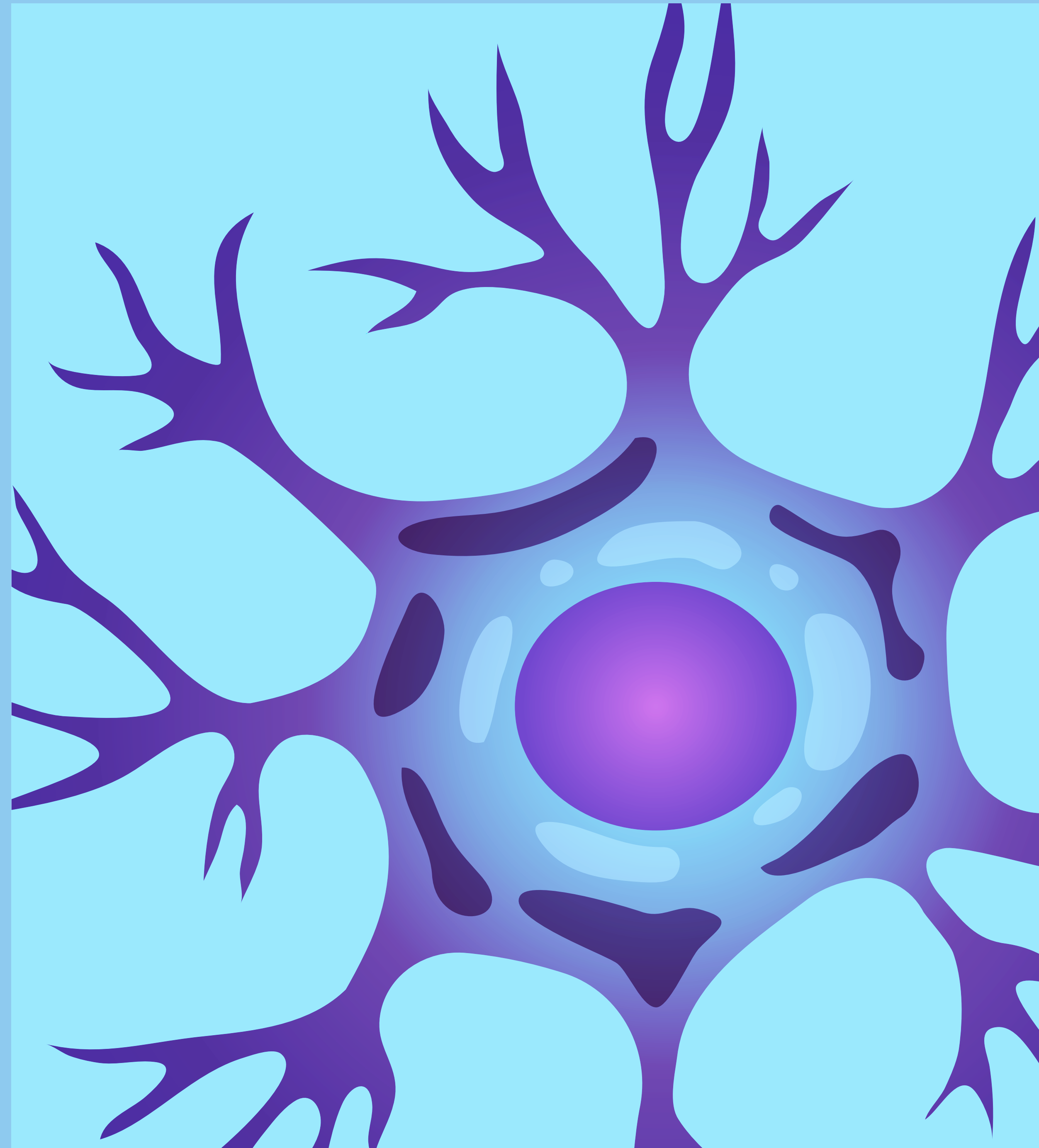
# FACULTY

LAURA ALGERI  
CARMELO CARLO ARCARA  
GIUSEPPE BADALAMENTI  
SERGIO BALDARI  
ALESSANDRO BERTANI  
ANNALISA BONASERA  
DANIELA CABIBI  
STEFANO CORDIO  
LIBORIO DI CRISTINA  
ALESSANDRA DIMINO  
DARIO GIUFFRIDA  
SALVATORE GRUTTADAURIA  
GIUSEPPE LO RE  
CARLO MESSINA  
PIETRO MEZZATESTA  
ELENA ROZ  
RAIMONDO SCALIA  
MARINA VAGLICA

---

**4° CORSO**

**TEORICO-PRATICO SULLE NEOPLASIE NEUROENDOCRINE (NEN)**





29 Settembre 2021

# PROGRAMMA SCIENTIFICO

**13.40** Registrazione dei partecipanti

**13.50** Presentazione e obiettivi del corso

*Giuseppe Badalamenti • Antonio Russo*

## I SESSIONE: NEN G1-G2

### GEP-NEN

Chairman: *Giuseppe Badalamenti*

**14.00** GEP-NEN G1

*Raimondo Scalia*

**14.15** Esperienza clinica

Workup diagnostico:

Radiologia • *Giuseppe Lo Re*

Medicina Nucleare • *Sergio Baldari*

Anatomia Patologica • *Elena Roz*

Chirurgia • *Pietro Mezzatesta*

Terapia Medica • *Carmelo Carlo Arcara*

Terapia Radiorecettoriale • *Sergio Baldari*

**15.15** Terapia: stato dell'arte e prospettive future

*Laura Algeri*

**15.30** Discussione multidisciplinare

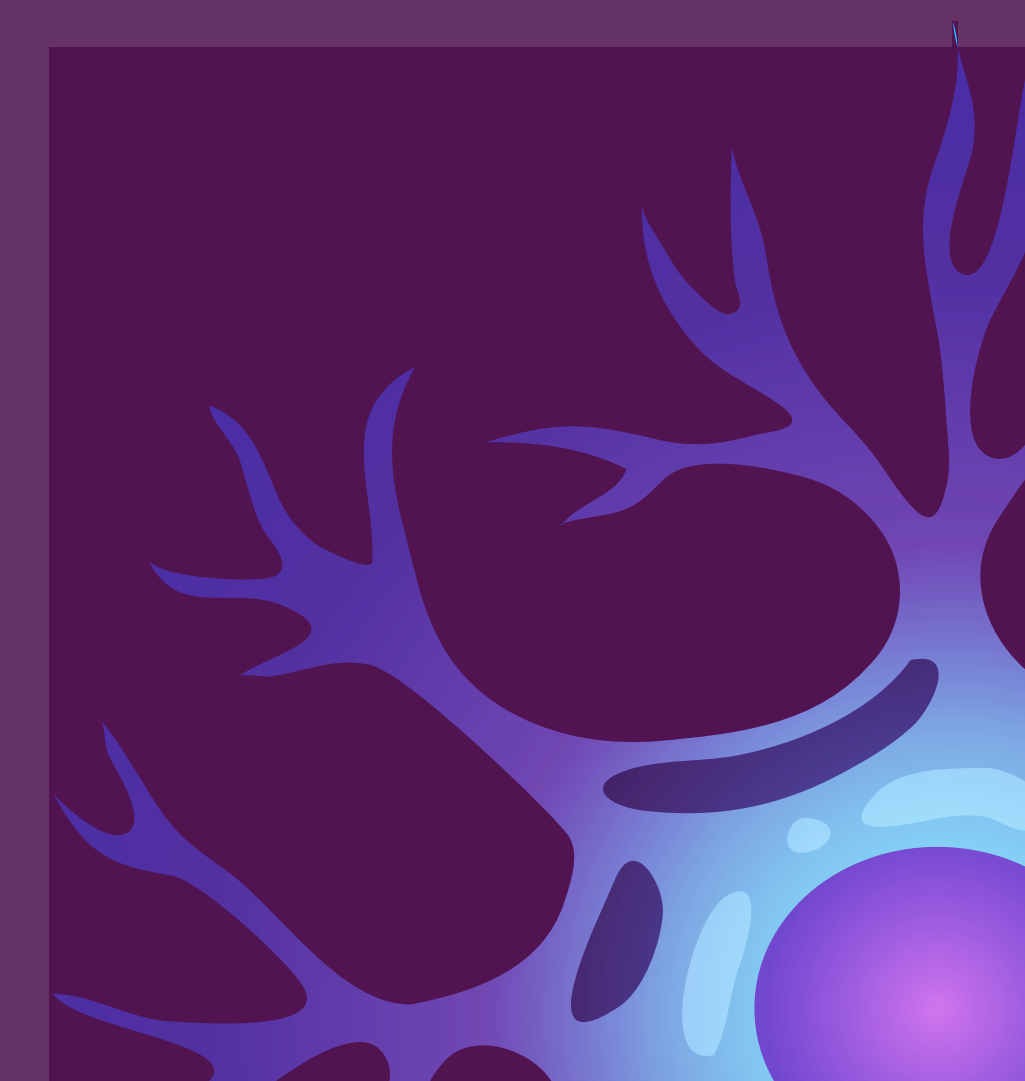
Conduce: *Giuseppe Badalamenti*

Discussants: *Carmelo Carlo Arcara, Sergio Baldari, Stefano Cordio, Liborio Di Cristina, Dario Giuffrida, Giuseppe Lo Re, Carlo Messina, Marina Vaglica.*

**16.00** Pausa

**4° CORSO**

**TEORICO-PRATICO SULLE NEOPLASIE NEUROENDOCRINE (NEN)**



# PROGRAMMA SCIENTIFICO

## II SESSIONE: NEN G1-G2 LUNG-NEN

Chairman: *Giuseppe Badalamenti*

**16.15** **LUNG-NEN G1-G2**  
*Alessandra Dimino*

**16.30** **Esperienza clinica**  
Workup diagnostico:  
I. Radiologia • *Giuseppe Lo Re*  
II. Medicina Nucleare • *Sergio Baldari*  
Anatomia Patologica • *Elena Roz*  
Chirurgia • *Alessandro Bertani*  
Terapia Medica • *Marina Vaglica*  
Terapia Radiorecettoriale • *Sergio Baldari*

**17.30** **Terapia: stato dell'arte e prospettive future**  
*Dario Giuffrida*

**17.45** **Discussione multidisciplinare**  
Conduce: *Giuseppe Badalamenti*

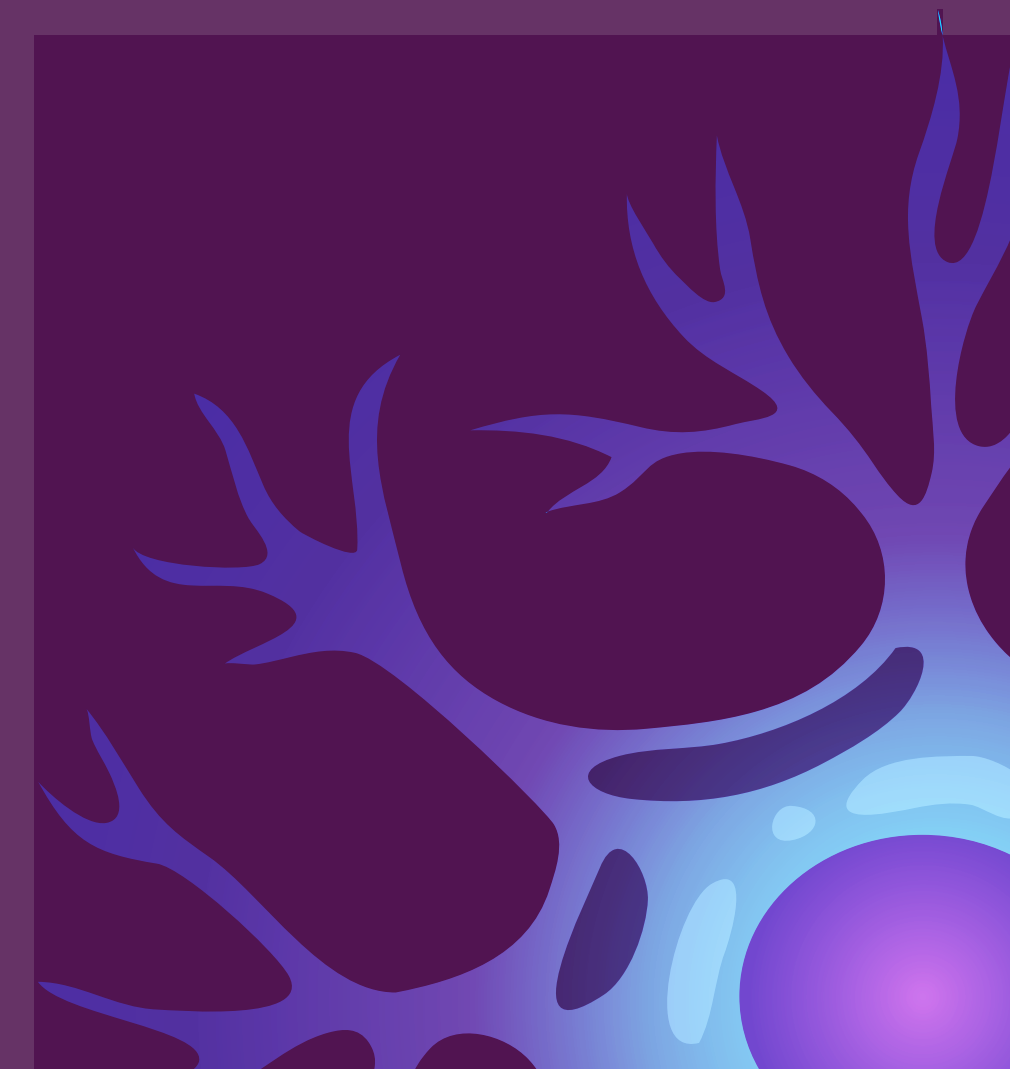
Discussants: *Carmelo Carlo Arcara, Sergio Baldari, Stefano Cordio, Liborio Di Cristina, Dario Giuffrida, Giuseppe Lo Re, Carlo Messina, Marina Vaglica.*

**18.15** **Conclusioni e chiusura dei lavori - I incontro**

---

**4° CORSO**

**TEORICO-PRATICO SULLE NEOPLASIE NEUROENDOCRINE (NEN)**



4 Novembre 2021

# PROGRAMMA SCIENTIFICO

**13.40** Registrazione dei partecipanti  
**13.50** Presentazione dei lavori del II Incontro  
*Giuseppe Badalamenti • Antonio Russo*

## I SESSIONE: NEN G3

### GEP-NEN

Chairman: *Giuseppe Badalamenti*

**14.00** GEP-NEN G3  
*Laura Algeri*

**14.15** Esperienza clinica  
Workup diagnostico:  
I. Radiologia • *Giuseppe Lo Re*  
II. Medicina Nucleare • *Sergio Baldari*  
Anatomia Patologica • *Daniela Cabibi*  
Chirurgia • *Salvatore Gruttadauria*  
Terapia Medica • *Alessandra Dimino*  
Terapia Radiorecettoriale • *Sergio Baldari*

**15.15** Terapia: stato dell'arte e prospettive future  
*Raimondo Scalia*

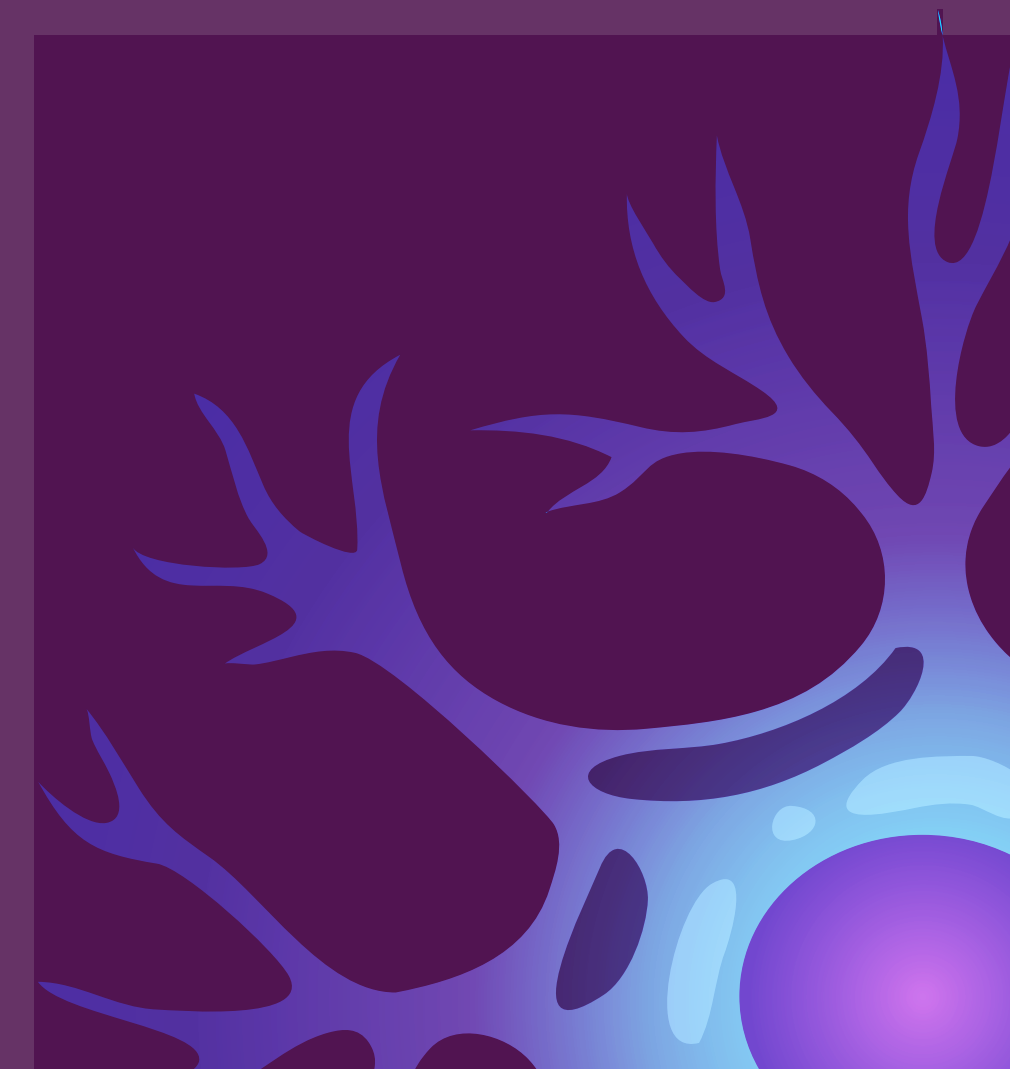
**15.30** Discussione multidisciplinare  
Conduce: *Giuseppe Badalamenti*

Discussants: *Carmelo Carlo Arcara, Sergio Baldari, Stefano Cordio, Liborio Di Cristina, Dario Giuffrida, Giuseppe Lo Re, Carlo Messina, Marina Vaglica.*

**16.00** Pausa

**4° CORSO**

**TEORICO-PRATICO SULLE NEOPLASIE NEUROENDOCRINE (NEN)**



# PROGRAMMA SCIENTIFICO

## II SESSIONE: NEN G3 LUNG-NEN

Chairman: *Giuseppe Badalamenti*

- 16.15** **LUNG-NEN G3**  
*Raimondo Scalia*
- 16.30** **Esperienza clinica**  
Workup diagnostico:  
I. Radiologia • *Giuseppe Lo Re*  
II. Medicina Nucleare • *Sergio Baldari*  
Anatomia Patologica • *Daniela Cabibi*  
Chirurgia • *Alessandro Bertani*  
Terapia Medica • *Annalisa Bonasera*  
Terapia Radiorecettoriale • *Sergio Baldari*
- 17.30** **Terapia: stato dell'arte e prospettive future**  
*Stefano Cordio*

- 17.45** **Discussione multidisciplinare**  
Conduce: *Giuseppe Badalamenti*

Discussants: *Carmelo Carlo Arcara, Sergio Baldari, Stefano Cordio, Liborio Di Cristina, Dario Giuffrida, Giuseppe Lo Re, Carlo Messina, Marina Vaglica.*

- 18.15** **Take Home Message**  
*Giuseppe Badalamenti*

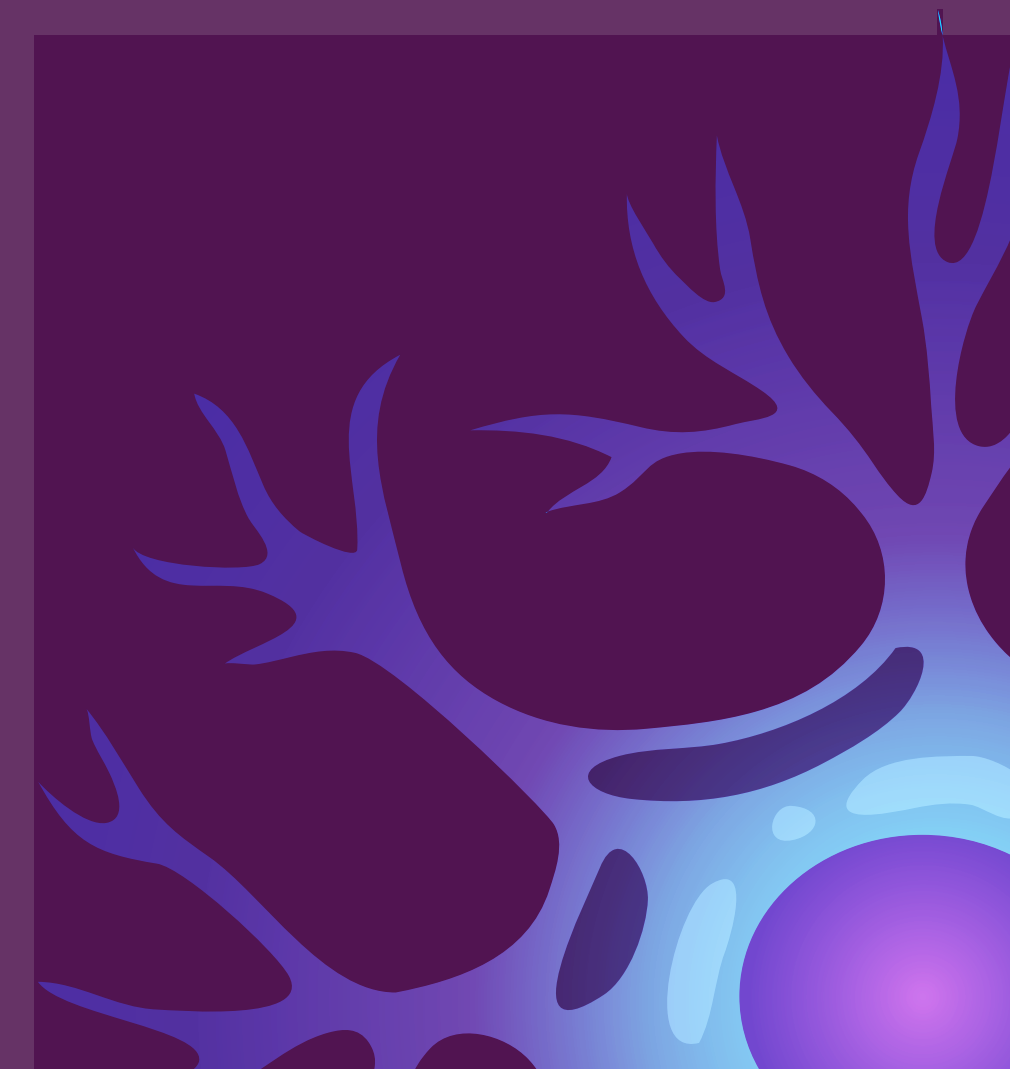
## III SESSIONE

*Verifica dell'apprendimento*

- 18.30** **Questionario ECM**
- 18.45** **Conclusioni e chiusura del corso**  
*Giuseppe Badalamenti*

**4° CORSO**

**TEORICO-PRATICO SULLE NEOPLASIE NEUROENDOCRINE (NEN)**





---

# INFO GENERALI

## SEDE DEL CORSO

NH HOTEL

VIA FORO ITALICO UMBERTO I, n. 22/B - 90133 - PALERMO

## Segreteria Organizzativa



Via Libertà, 56 – 90143 Palermo

Tel. 091-7725339 Fax 091-7725334

e-mail: [segreteria@meetingandcreative.com](mailto:segreteria@meetingandcreative.com)

web: [www.meetingandcreative.com](http://www.meetingandcreative.com)

La Segreteria Organizzativa sarà a disposizione dei partecipanti in sede congressuale nei seguenti orari:

*Mercoledì 29 settembre* dalle ore 13,00 alle ore 18,30

*Giovedì 4 novembre* dalle ore 13,00 alle ore 19,00

---

## 4° CORSO

**TEORICO-PRATICO SULLE NEOPLASIE NEUROENDOCRINE (NEN)**

## MISURE ANTI COVID-19

Nel rispetto del Decreto legge del 23 luglio 2021 n. 105

- Il numero massimo dei partecipanti è stato valutato dalla Segreteria organizzativa in base alla capienza della sala al fine di evitare assembramenti e di assicurare il mantenimento della distanza di sicurezza
- Sarà rilevata la temperatura corporea prima dell'ingresso all'evento, impedendo l'accesso in caso di temperatura  $>37.5^{\circ}$
- Saranno disponibili prodotti per l'igiene delle mani
- Tutti i partecipanti dovranno indossare la mascherina
- Tutti gli addetti ai lavori dovranno indossare mascherina e guanti
- Per l'ingresso e l'uscita in sala congressuale verranno utilizzate 2 porte separate
- L'accesso in sala congressuale è consentito esclusivamente ai soggetti muniti di green pass (Certificazione verde Covid-19) valida, che attesti di aver fatto due dosi o almeno una dose di vaccino oppure di essere risultati negativi a un tampone molecolare o rapido nelle ultime 48 ore oppure di essere guariti da COVID-19 nei sei mesi precedenti.
- Gli organizzatori verificheranno la validità del green pass tramite App VerificaC19



---

# INFO SCIENTIFICHE



Il Provider Associazione Sinapsy soluzioni e servizi integrati Id. 3017, sulla base della normativa ministeriale ha assegnato all'evento cod. Id. 328362 Ed. 1, n. 10,4 crediti formativi.

## Obiettivo Formativo

Documentazione clinica.

Percorsi clinico assistenziali diagnostici e riabilitativi, profili di assistenza – profili di cura.

**Professione accreditata:** Medico Chirurgo

**Discipline:** Oncologia; Endocrinologia; Chirurgia Generale; Anatomia Patologica; Medicina Nucleare; Radiodiagnostica.

L'evento è accreditato per n. 15 partecipanti.

## MATERIALE SCIENTIFICO

Il materiale scientifico, dovrà essere realizzato dagli autori esclusivamente in power point formato (16:9) e consegnato al centro slide 2 ore prima dell'inizio della sessione.

La gestione di tutte le proiezioni sarà affidata ad un unico sistema che provvederà automaticamente ad inoltrarle in sala.

Non sarà consentito l'utilizzo di computer portatili personali.

## ATTESTATI DI PARTECIPAZIONE ECM

Il rilascio della certificazione dei crediti formativi è subordinato all'effettiva partecipazione all'evento (90%), verificata attraverso la presenza con il sistema elettronico a badges, la compilazione della scheda di valutazione e dalla scheda anagrafica dell'evento, dal superamento del questionario di apprendimento.

La scheda di valutazione dell'evento e la scheda anagrafica, dovranno essere inviate a mezzo email all'indirizzo:

[segreteria@meetingandcreative.com](mailto:segreteria@meetingandcreative.com)

Gli attestati ECM saranno inviati per posta elettronica successivamente.

---

## 4° CORSO

### TEORICO-PRATICO SULLE NEOPLASIE NEUROENDOCRINE (NEN)

---

**CON IL SUPPORTO NON CONDIZIONATO DI**



---

**4° CORSO**  
**TEORICO-PRATICO SULLE NEOPLASIE NEUROENDOCRINE (NEN)**